

# マーシュ西国分寺

# オープンハウスのご案内

開催日時:

2008年7月19日(土)  
13:00~16:30

(時間内はご自由にご覧いただけます)

コンセプト説明:

13:30~ / 15:00~ / 16:30~

(上記の時間帯にコンセプト説明を行います。)

マーシュは成長中です。植栽工事が完成しました! ぜひご覧ください。

『つながる空間。広がる暮らし。 「SHOP×SOHO×HOUSE×COMMON」 』

西国分寺駅徒歩1分の場所に、新しい「暮らしのカタチ」を実現する賃貸マンションが誕生しました。

ダイニングキッチン、リビング、そしてルーフテラスという共用スペースが、各部屋とつながることで、普通の賃貸マンションでは実現できない、贅沢なスペースを手に入れることができます。

そして、同じマンション内の店舗、SOHO、住戸、共有スペースでの生活がそれぞれ交差することで、個人の領域をはみ出した、より贅沢な生活が生まれます。

みなさま、お誘いあわせの上、ぜひ、ご覧ください。

お問合せは、(株)チームネット

[nishikoku@teamnet.co.jp](mailto:nishikoku@teamnet.co.jp)

または 03-5450-2611まで!!

西国分寺プロジェクトは、環境共生型コーポラティブ住宅の企画コーディネイトの実績を持つチームネットが、そのコーディネイトノウハウを活かして企画・コーディネイトされたプロジェクトです。

設計は、洗練されたデザイナーズマンションを数多く手がけている、谷内田章夫/ワークショップにより設計されました。

チームネット: <http://www.teamnet.co.jp>

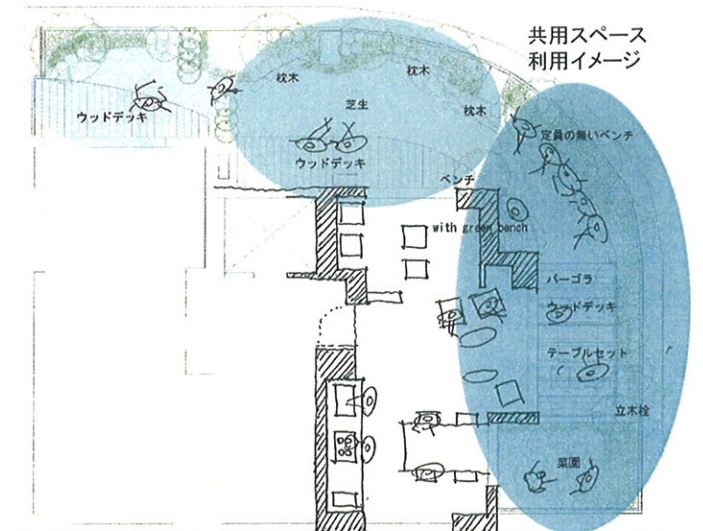
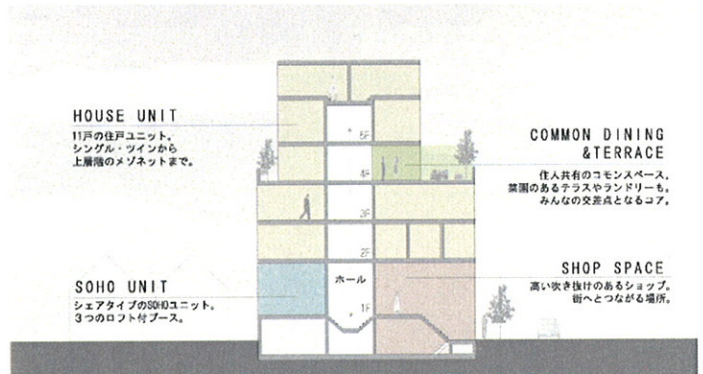
谷内田章夫ワークショップ:  
<http://homepage3.nifty.com/yachida-workshop/index2.htm>

入居者募集中!!

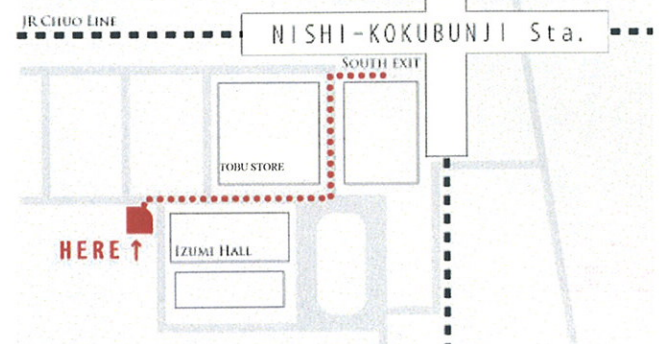
コンセプト説明にご参加ください。

物件概要:

- 物件名 : (仮)西国分寺プロジェクト
- 構造・規模 : 鉄筋コンクリート造・地上6階 地下1階建
- 敷地面積 : 170.98㎡
- 建築面積 : 126.99㎡
- 用途 : 住戸(9戸) 事務所(3スペース) 店舗(1店舗) 【募集:住戸5戸】
- 竣工年月 : 2008年6月1日
- 事業主 : 株式会社マクスルーツ
- 設計 : 有限会社谷内田章夫ワークショップ
- 施工 : 丸善建設株式会社
- 企画・コーディネイト : 株式会社チームネット



地図



国分寺市泉町3丁目37-34  
(JR中央線・武蔵野線 西国分寺駅南口徒歩1分)